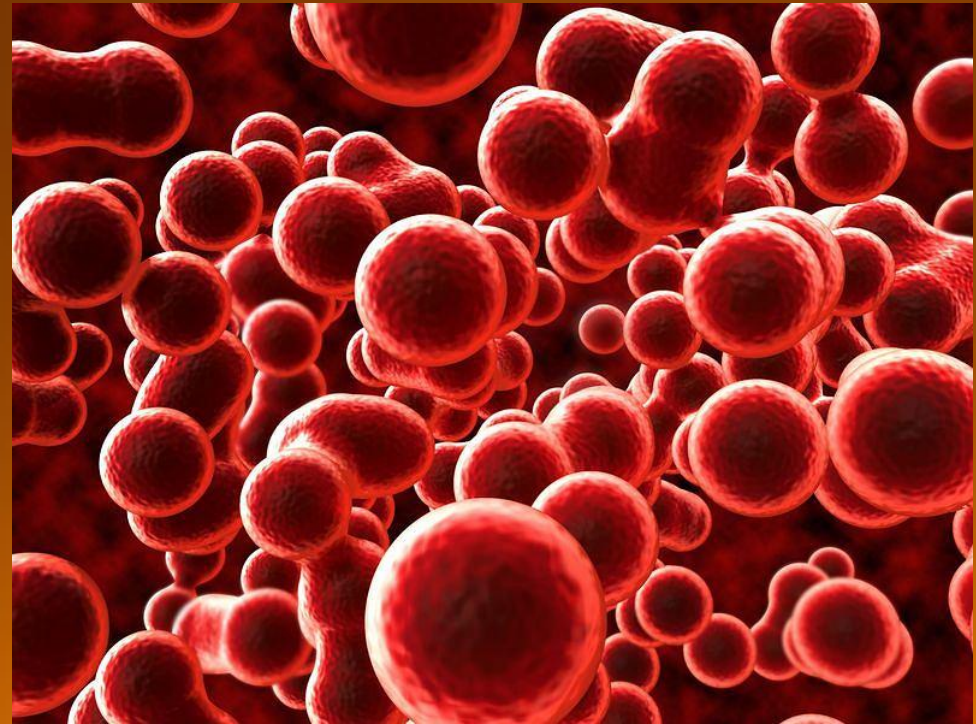
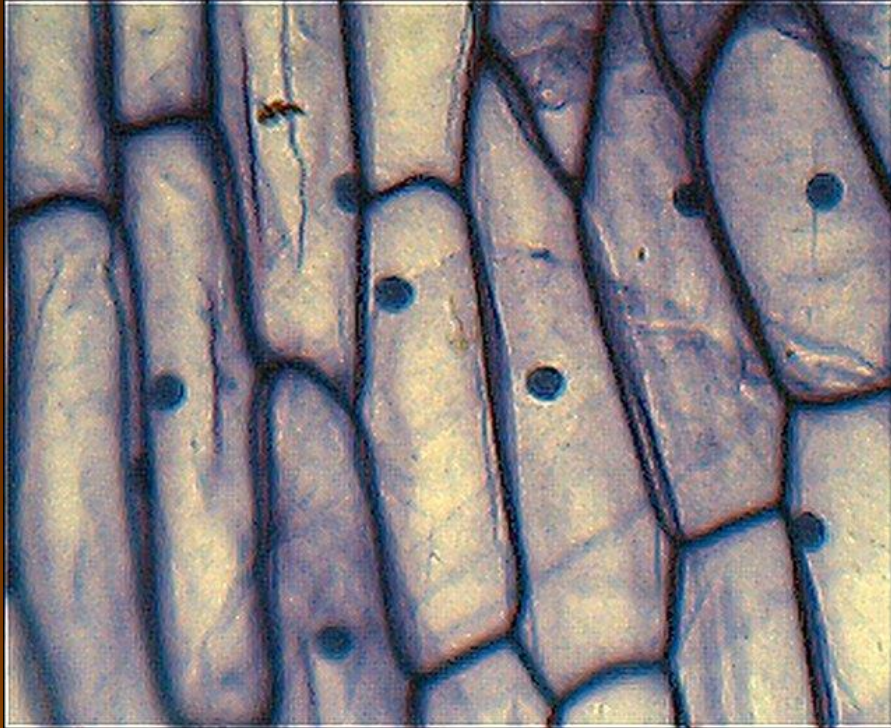


PRZYRODA 4

ORGANIZMY MAJĄ WSPÓLNE CECHY

ORGANIZMY SĄ ZBUDOWANE Z KOMÓREK



ORGANIZMY SĄ ZBUDOWANE Z KOMÓREK

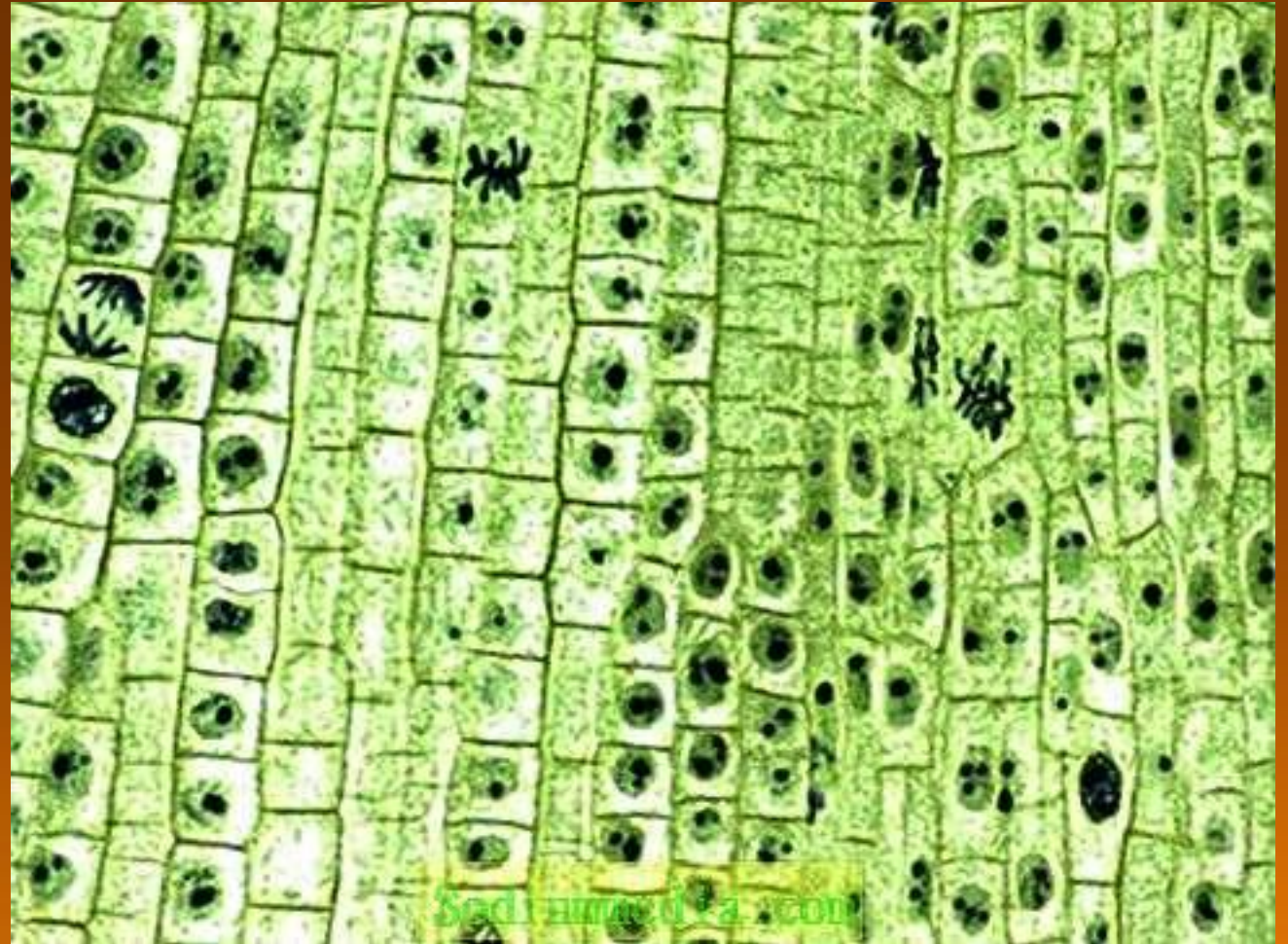
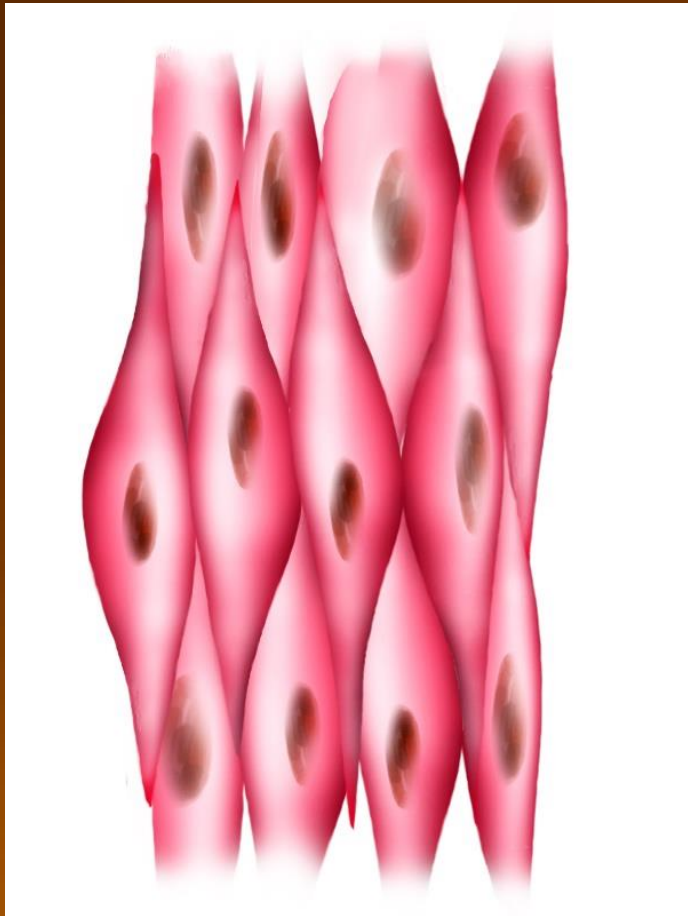
ORGANIZMY JEDNOKOMÓRKOWE



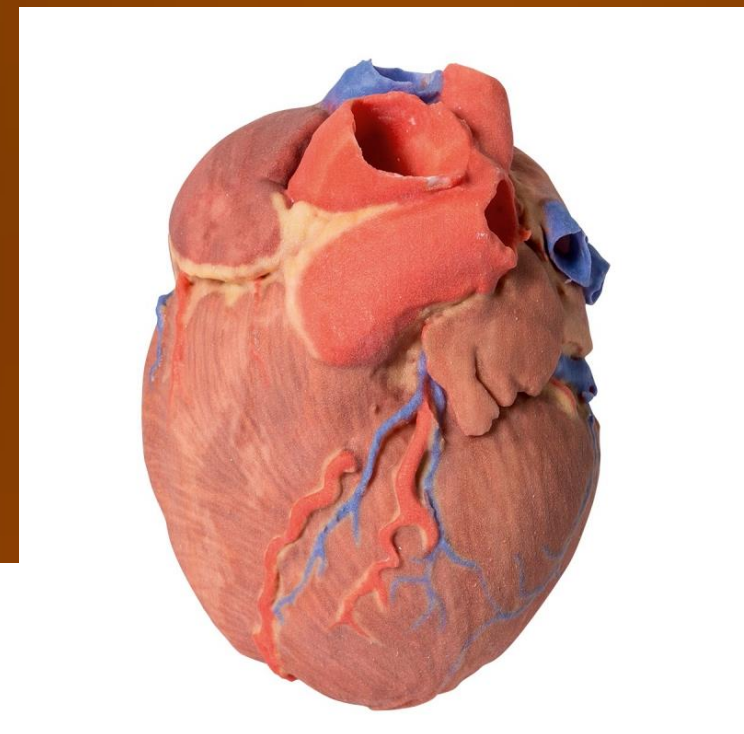
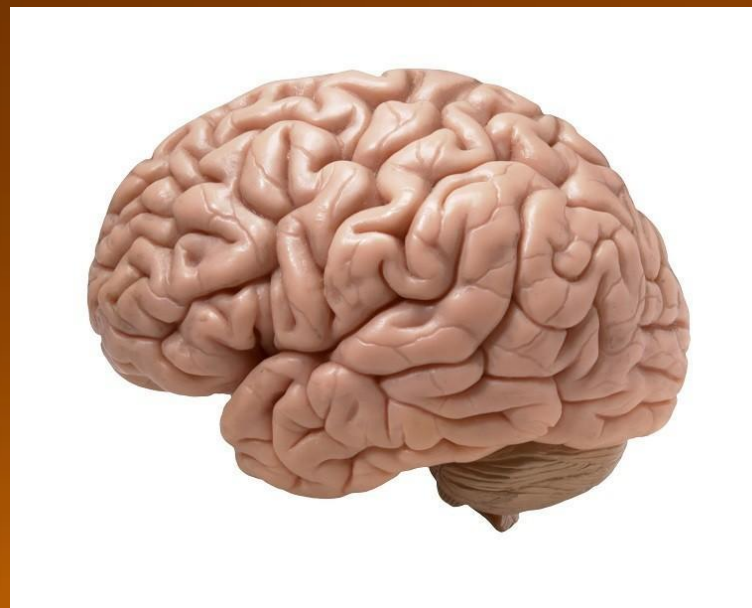
ORGANIZMY WIELOKOMÓRKOWE



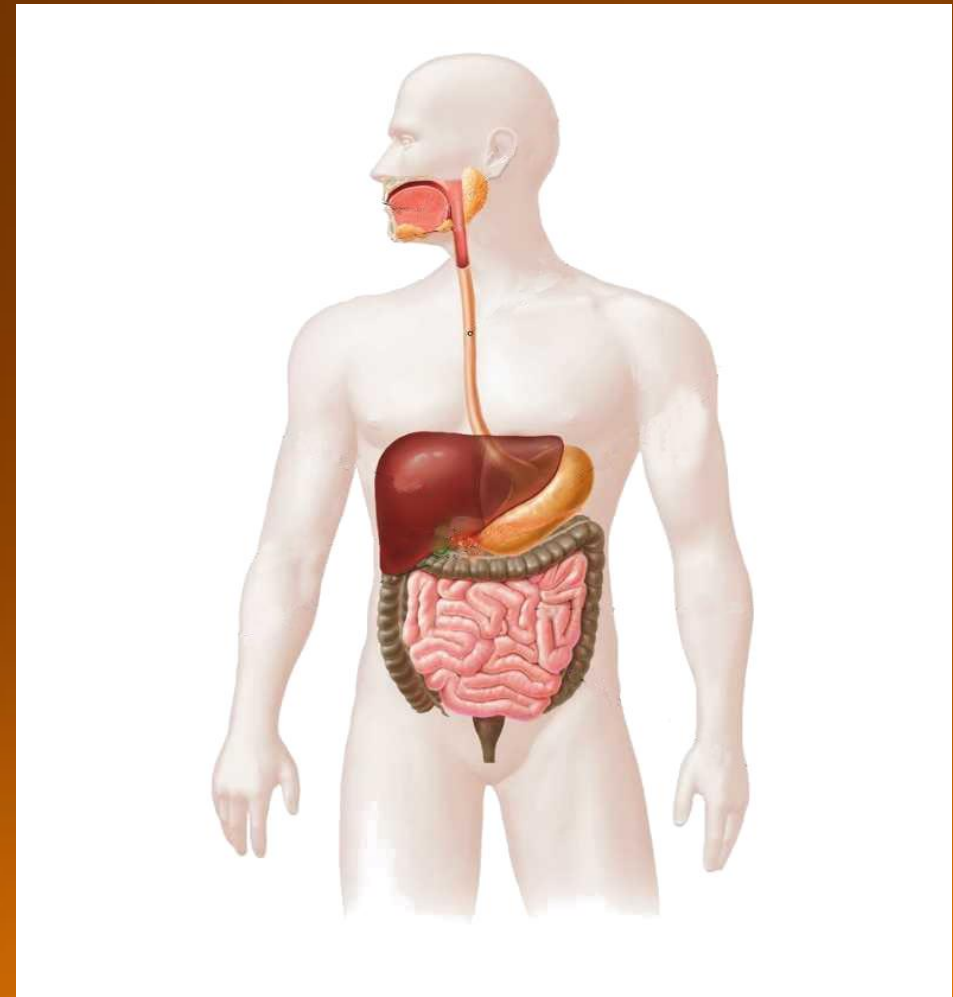
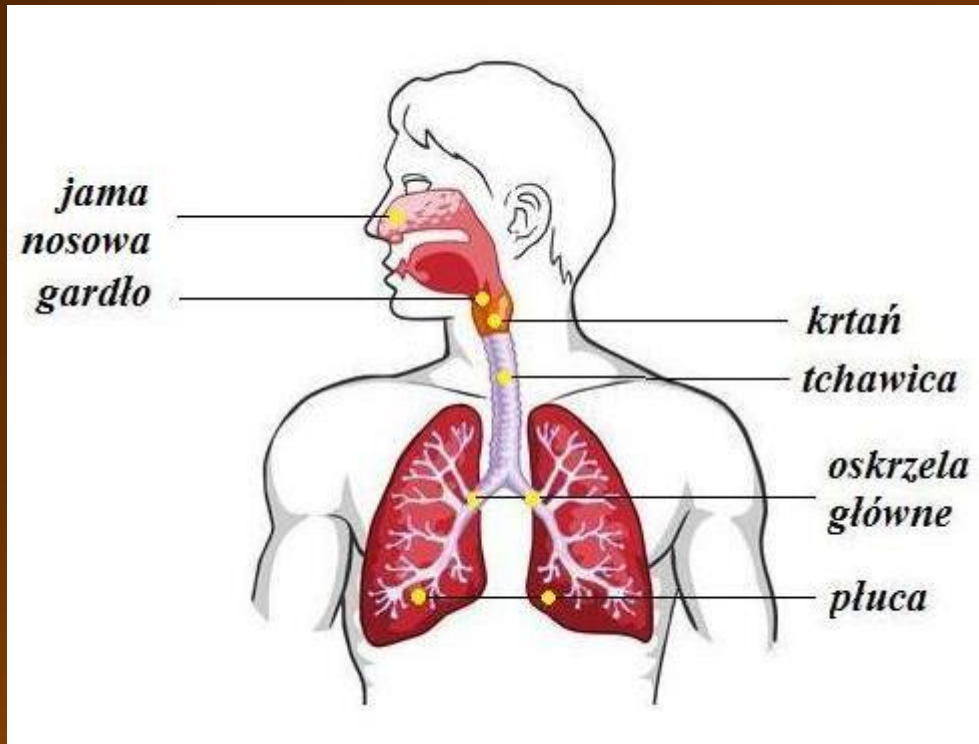
KOMÓRKI TWORZĄ TKANKI



TKANKI TWORZĄ NARZĄDY

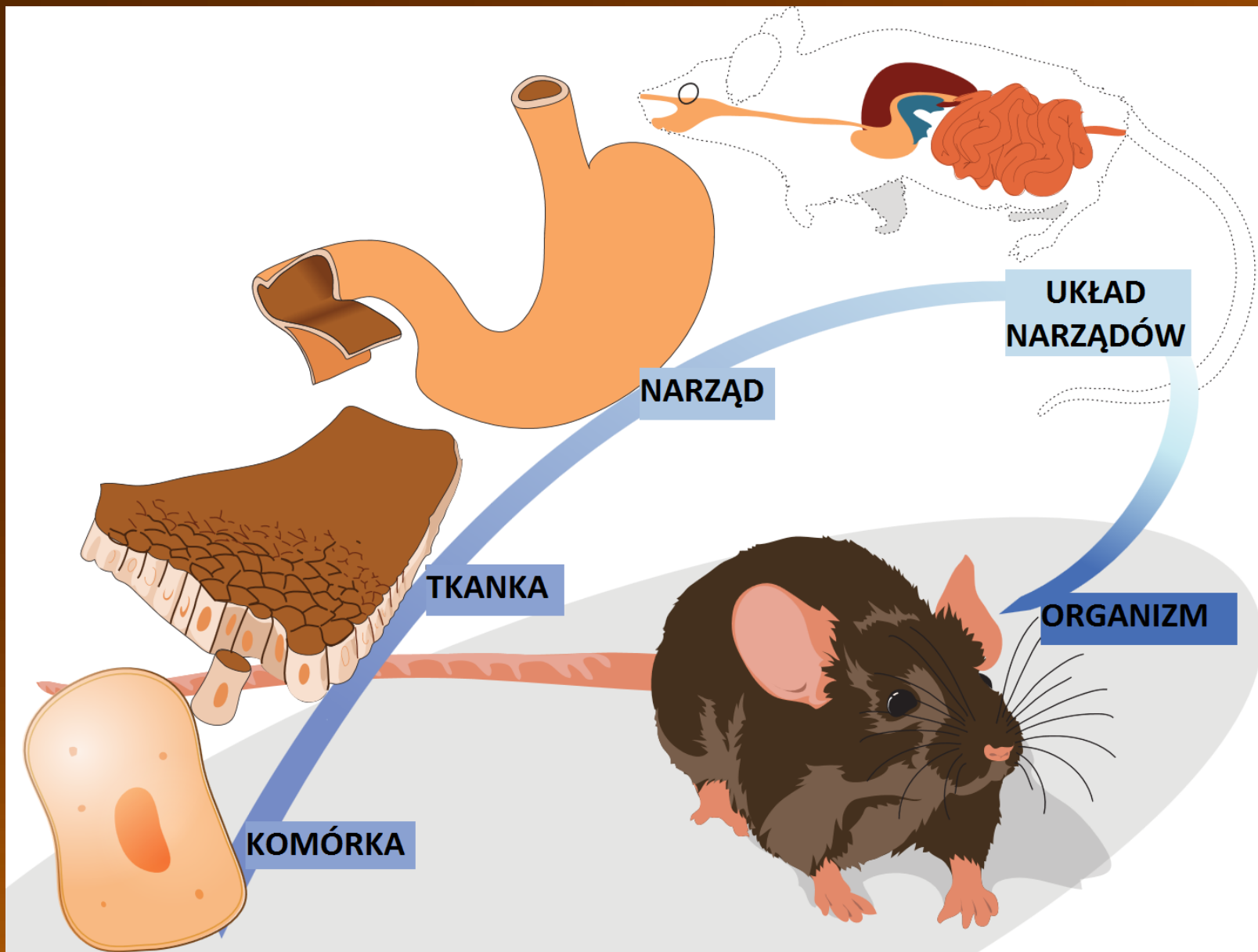


NARZĄDY TWORZĄ UKŁADY NARZĄDÓW



WSPÓŁPRACUJĄCE UKŁADY NARZĄDÓW BUDUJĄ ORGANIZM





Ćwiczenie 1 str. 33

1 Wykonaj polecenia.

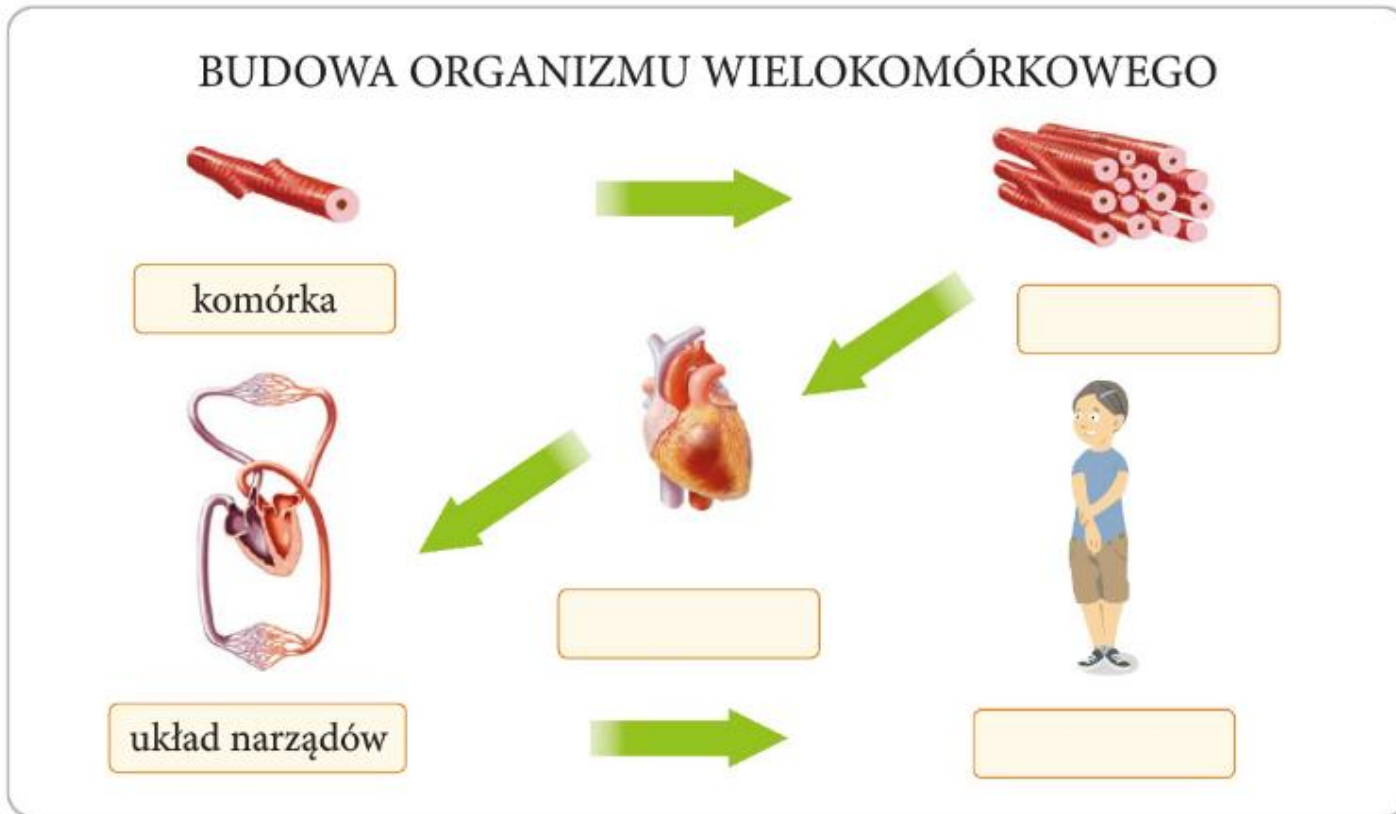
a Oceń prawdziwość podanych zdań. Zaznacz P, jeśli zdanie jest prawdziwe, albo F, jeśli jest fałszywe.

<i>Każdy organizm jest zbudowany z wielu komórek.</i>	P	F
<i>Zespół komórek o podobnej budowie, pełniących różne funkcje, nazywamy tkanką.</i>	P	F
<i>Grupy tkanek budują części ciała, które u zwierząt nazywamy narządami.</i>	P	F
<i>Współpracujące ze sobą narządy tworzą układy narządów.</i>	P	F

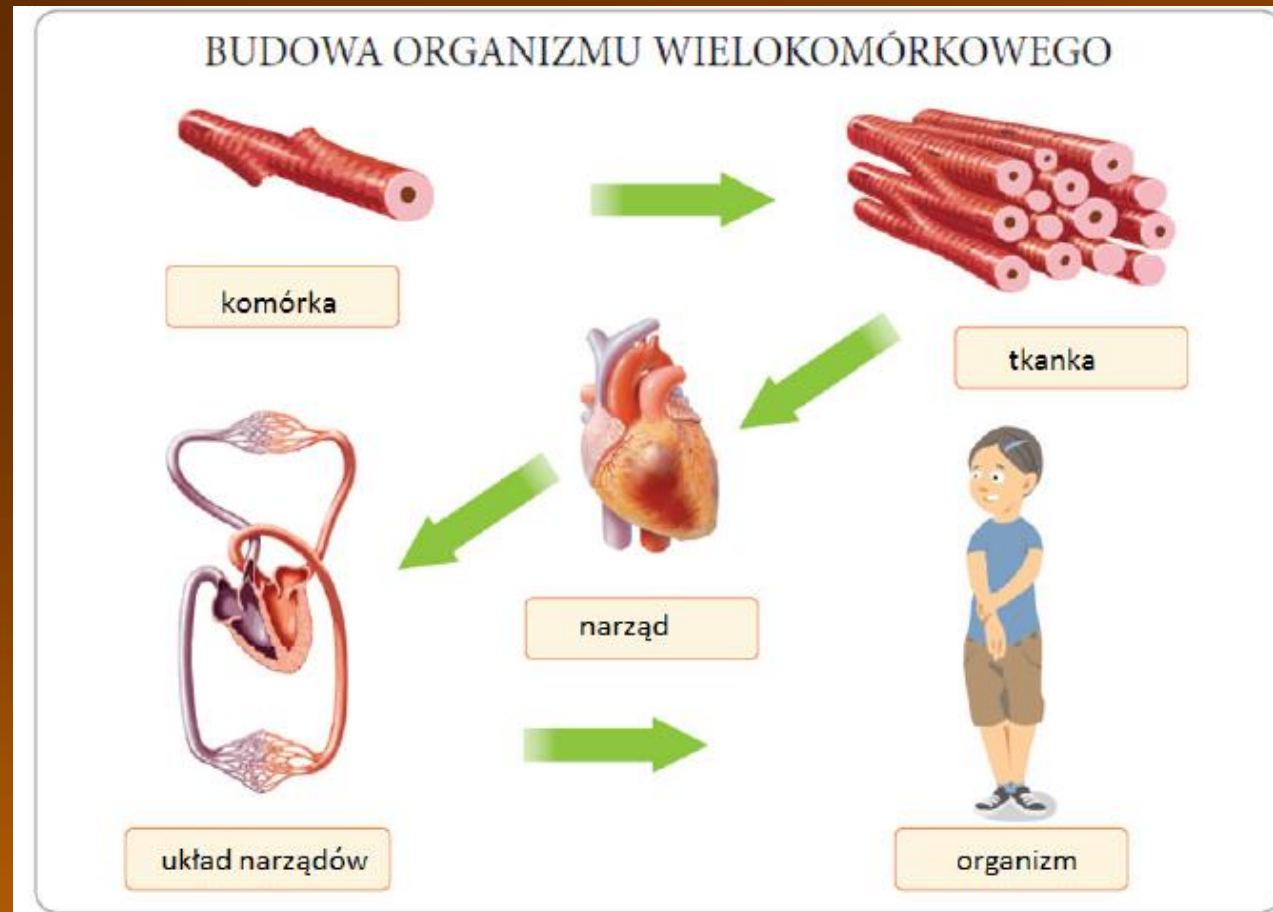
b Zdania z błędami z punktu **a** popraw tak, aby zawierały prawdziwe informacje.

Ćwiczenie 2 str. 33

2 Uzupełnij plakat „Budowa organizmu wielokomórkowego”, wpisując brakujące nazwy.



Ćwiczenie 2 str. 33



ORGANIZMY WYKONUJĄ TE SAME CZYNNOŚCI ŻYCIOWE

- ODŻYWIANIE SIĘ,
- ODDYCHANIE,
- WYDALANIE,
- WYKONYWANIE RUCHÓW,
- WZROST I ROZWÓJ,
- ROZMNAŻANIE SIĘ

ODŻYWIANIE SIĘ

Źródło składników pokarmowych, które służą do budowy komórek i dostarczają energii.



ODDYCHANIE

Umożliwia
uwalnianie energii
z pokarmu.



WYDALANIE

Usuwanie substancji szkodliwych lub niepotrzebnych.



WYKONYWANIE RUCHÓW

Umożliwia zdobywanie pokarmu lub ucieczkę przed wrogiem.



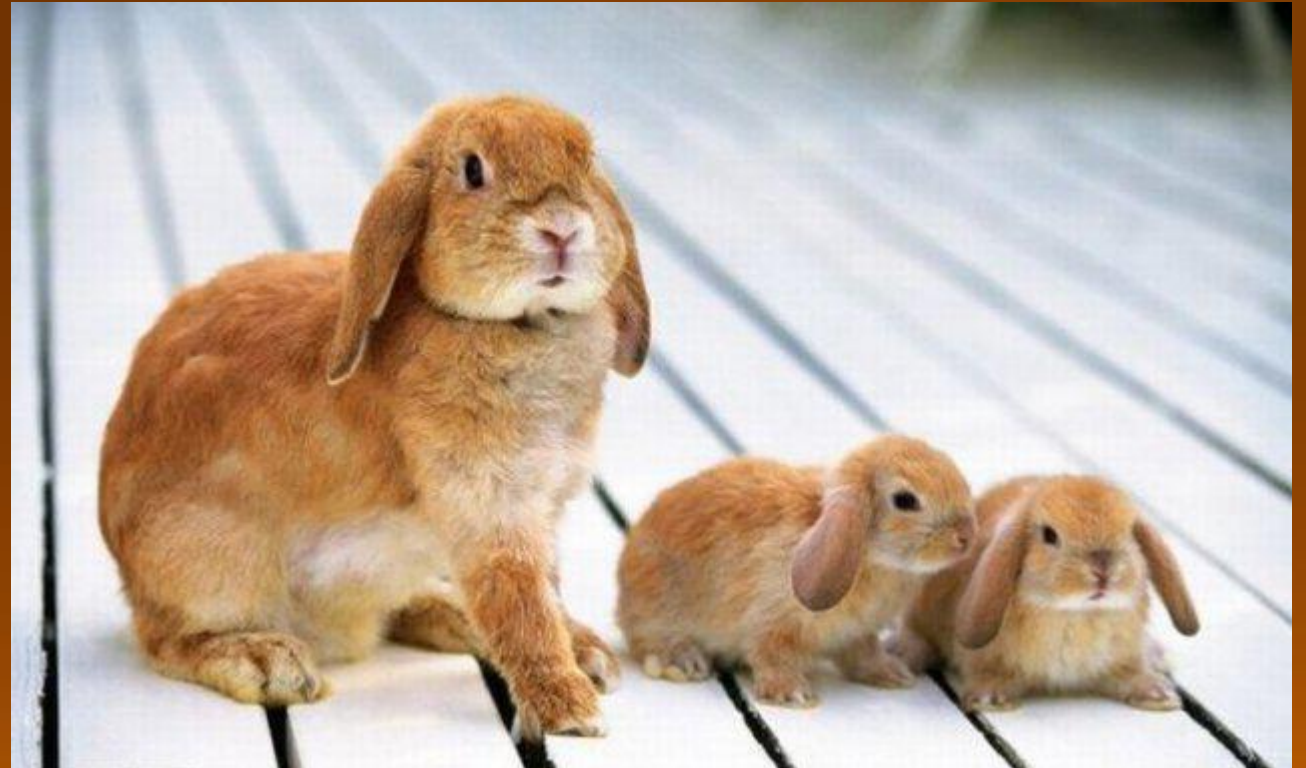
ROZMNAŻANIE SIĘ

Wydawanie na świat potomstwa.



WZROST I ROZWÓJ

Organizmy zwiększają swoje rozmiary, zmienia się ich wygląd i sposób funkcjonowania.



Ćwiczenie 3 str. 34

3 Przeczytaj informacje dotyczące czynności życiowych konia, a następnie uzupełnij tabelę.



1. Samica konia, czyli klacz, po trwającej prawie rok ciąży rodzi jedno źrebię.



2. Koń zjada głównie nasiona zbóż, niektóre owoce, warzywa, świeżą trawę i siano.



3. Jedne z najszybszych koni wyścigowych potrafią biegać z prędkością nawet 60 km/godz.



4. Koń usuwa nadmiar wody i liczne szkodliwe substancje wraz z moczem.



5. Konie niektórych ras mogą osiągać nawet 170 cm wzrostu i masę około 1000 kg.



6. Koń zużywa tlen i wytwarza dwutlenek węgla podczas uwalniania energii z pokarmu.

Informacja	Numer ilustracji	Czynność życiowa
<i>Uwalnianie energii z pokarmu.</i>	6	<i>oddychanie</i>
<i>Dostarczanie składników pokarmowych.</i>		
<i>Przemieszczanie się z miejsca na miejsce.</i>		
<i>Usuwanie niepotrzebnych lub szkodliwych substancji.</i>		
<i>Powiększanie rozmiarów oraz inne zmiany w wyglądzie i funkcjonowaniu.</i>		
<i>Wydawanie na świat potomstwa.</i>		

KRÓLESTWA ORGANIZMÓW.



Zadania dla Ciebie

- Zrób notatkę w zeszytcie (dostępna na stronie Przyroda-geografia)
- Przeczytaj temat w podręczniku (str. 52-54)





Dziękuję
VU